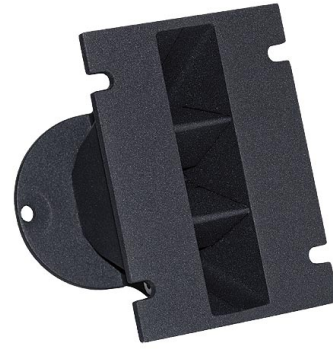


WG101

1" Plane Wave Guide



ХАРАКТЕРИСТИКИ

| | |
|--|--|
| Тип | Плоский волновод |
| Диаметр выходного отверстия | 25.4 mm (1 in) |
| Диапазон частот | 1÷20 kHz |
| Рекомендуемая частота раздела | 1.6 kHz |
| Номинальное горизонтальное покрытие (-6dB) | 140° |
| Материал | Алюминий |
| Высота выхода | 122.3 mm (4.81 in) |
| Ширина выхода | 86 mm (3.39 in) |
| Глубина | 110 mm (4.33 in) |
| Монтажные отверстия (4x) | 6.5 mm (0.26 in) |
| Вес-нетто | 480 g (1.06 lb) |
| Размер упаковочной коробки (Одна картонная коробка) | 150 x 123 x 102 mm (5.9 x 4.8 x 4.0 in) |
| Вес-брутто | 500 g (1.10 in) |
| Чистый объем воздуха, занятый динамиком | 0.35 dm³ (0.012 ft³) |

КОД ТОВАРА (P/N)

Код товара

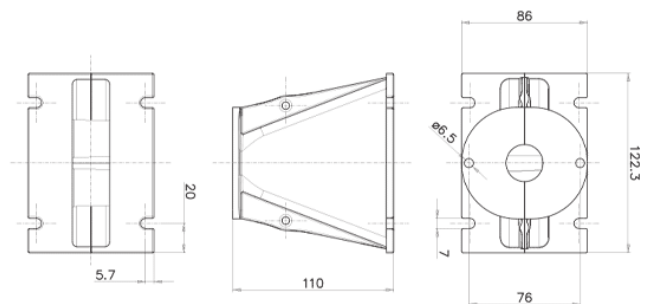
TR992541

СНОСКИ:

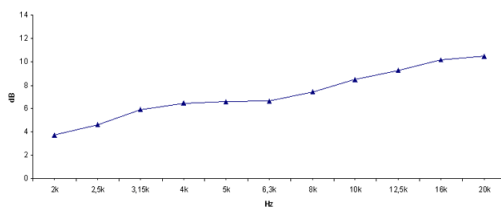
Продается только вместе с ВЧ драйверами FaitalPro 1"

(1) Акустическая нагрузка 4 π sr

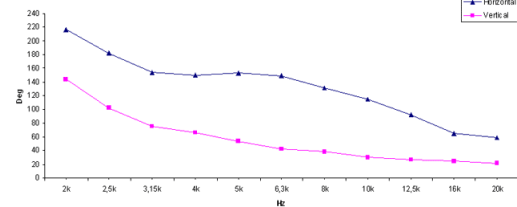
(2) Среднее значение в частотном диапазоне 2-16 KHz



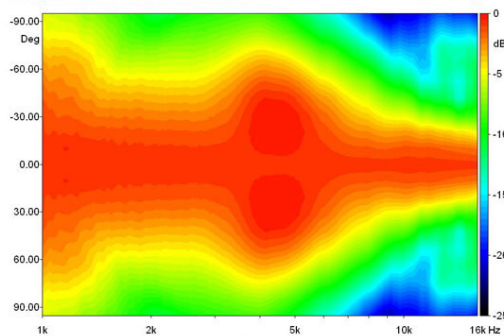
ИНДЕКС НАПРАВЛЕННОСТИ



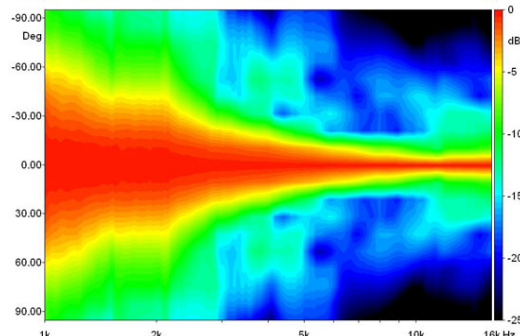
ШИРИНА ПУЧКА



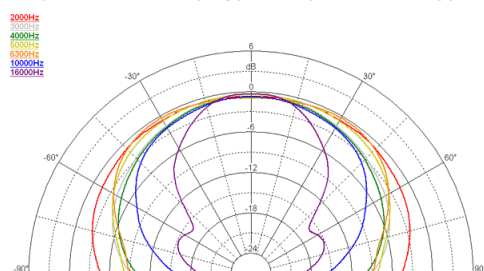
ГОРИЗОНТАЛЬНОЕ РАСПРЕДЕЛЕНИЕ



ВЕРТИКАЛЬНОЕ РАСПРЕДЕЛЕНИЕ



ПОЛЯРНЫЙ ГРАФИК ГОРИЗОНТАЛЬНОЙ НАПРАВЛЕННОСТИ



ПОЛЯРНЫЙ ГРАФИК ВЕРТИКАЛЬНОЙ НАПРАВЛЕННОСТИ

