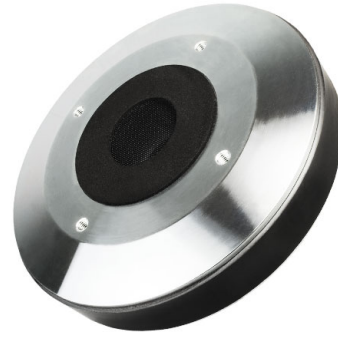


# HF141

1.4" - 100 W - 109 dB - 16 Ohm



## ХАРАКТЕРИСТИКИ

Диаметр выходного отверстия	35.6 mm (1.4 in)
Наружный диаметр	170 mm (6.69 in)
90° Диаметр группы крепежных отверстий (4xM6)	102 mm (4.02 in)
Глубина	66 mm (2.60 in)
<b>Вес-нетто</b>	<b>4.7 kg (10.4 lb)</b>
Размер упаковочной коробки (Одна картонная коробка)	195 x 195 x 141 mm (7.7 x 7.7 x 5.6 in)
Вес-брутто	4.9 kg (10.8 lb)

## КОД ТОВАРА (P/N)

Нажимной терминал - 16 Ом версия 00744209

## СНОСКИ:

- (1) Двухчасовой тест согласно AES 2-1984 версия 2003 г.
- (2) Максимальная мощность определяется как на 3 дБ выше номинальной мощности.
- (3) 12 дБ/окт или более высокий фильтр ВЧ
- (4) Усреднен на частотном диапазоне
- (5) Фазовая вставка встроена в выход драйвера, который расположен в конце конического адаптационного рупора

## ЭЛЕКТРИЧЕСКИЕ ПАРАМЕТРЫ

Номинальный импеданс	16 Ohm
Минимальный импеданс	9.8 Ohm
<b>Мощность AES свыше 0.9 kHz (1)</b>	<b>100 W</b>
Мощность AES свыше 0.65 kHz	50 W
<b>Максимальная мощность свыше 0.9 kHz (2)</b>	<b>200 W</b>
Максимальная мощность свыше 0.65 kHz	100 W
Минимальная частота раздела (3)	0.9 kHz
<b>Чувствительность (1W/1m) (4)</b>	<b>109 dB</b>
Диапазон частот	0.5÷18 kHz
<b>Диаметр катушки</b>	<b>74 mm (2.91 in)</b>
<b>Материал обмотки</b>	<b>Алюминий</b>
Материал каркаса катушки	Каптон
<b>Материал диафрагмы</b>	<b>Титан</b>
Форма диафрагмы	Купол
Глубина обмотки	2.7 mm (0.11 in)
Магнитный зазор	3.2 mm (0.13 in)
Плотность потока	1.7 T
Магнит	Ферритовое кольцо
Re	8.2 Ohm
Дизайн фазовой вставки	Кольцо
Угол выхода (5)	конусный 6°
Чистый объем воздуха заполненный ВЧ драйвером	1.05 dm <sup>3</sup> (0.037 ft <sup>3</sup> )

