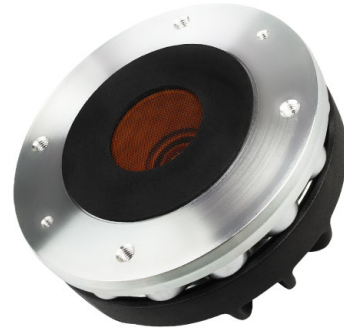


# HF146R

1.4" - 80 W - 109 dB - 8 Ohm



## ХАРАКТЕРИСТИКИ

Диаметр выходного отверстия	35.6 mm (1.4 in)
Наружный диаметр	123 mm (4.84 in)
90° Диаметр группы крепежных отверстий (4xM6)	102 mm (4.02 in)
Глубина	63.5 mm (2.5 in)
<b>Вес-нетто</b>	<b>2 kg (4.4 lb)</b>
Размер упаковочной коробки (Одна картонная коробка)	185 x 170 x 122 mm (7.3 x 6.7 x 4.8 in)
Вес-брутто	2.3 kg (5.1 lb)

## КОД ТОВАРА (P/N)

Нажимной терминал - 8 Ом версия 00654255

## СНОСКИ:

Драйвер, закрепленный на рупоре **FaitalPRO LTH142**

Perforated suspension for acoustic tuning

(1) Двухчасовой тест согласно AES 2-1984 версия 2003 г.

(2) Максимальная мощность определяется как на 3 дБ выше номинальной мощности.

(3) 12 дБ/окт или более высокий фильтр ВЧ

(4) Усреднен на частотном диапазоне

(5) Фазовая вставка встроена в выход драйвера, который расположен в конце конического адаптационного рупора

## ЭЛЕКТРИЧЕСКИЕ ПАРАМЕТРЫ

Номинальный импеданс	8 Ohm
Минимальный импеданс	6.8 Ohm
<b>Мощность AES свыше 0.9 kHz (1)</b>	<b>80 W</b>
Мощность AES свыше 0.65 kHz	40 W
<b>Максимальная мощность свыше 0.9 kHz (2)</b>	<b>160 W</b>
Максимальная мощность свыше 0.65 kHz	80 W
Минимальная частота раздела (3)	0.9 kHz
<b>Чувствительность (1W/1m) (4)</b>	<b>109 dB</b>
Диапазон частот	0.7÷18 kHz
<b>Диаметр катушки</b>	<b>65 mm (2.56 in)</b>
<b>Материал обмотки</b>	<b>Алюминий</b>
Материал каркаса катушки	Каптон
<b>Материал диафрагмы</b>	<b>Кетон полимер</b>
Форма диафрагмы	Купол
Глубина обмотки	3.75 mm (0.15 in)
Магнитный зазор	4.2 mm (0.17 in)
Плотность потока	1.7 T
Магнит	Корона из неодимовых дисков
Re	5.5 Ohm
Дизайн фазовой вставки	Кольцо
Угол выхода (5)	конусный 29°
Чистый объем воздуха заполненный ВЧ драйвером	0.55 dm <sup>3</sup> (0.019 ft <sup>3</sup> )

