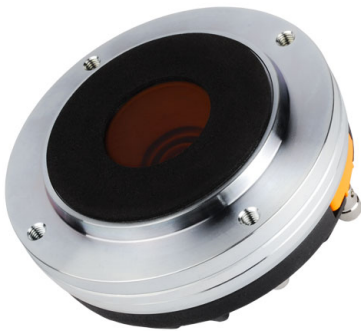


HF142

1.4" - 80 W - 110 dB - 8 Ohm



ХАРАКТЕРИСТИКИ

Диаметр выходного отверстия	35.6 mm (1.4 in)
Наружный диаметр	115 mm (4.53 in)
90° Диаметр группы крепежных отверстий (4xM6)	102 mm (4.02 in)
Глубина	54.5 mm (2.15 in)
Вес-нетто	1.64 kg (3.6 lb)
Размер упаковочной коробки (Одна картонная коробка)	185 x 170 x 102 mm (7.3 x 6.7 x 4.0 in)
Вес-брутто	1.95 kg (4.3 lb)

КОД ТОВАРА (P/N)

Нажимной терминал - 8 Ом версия	00654272
---------------------------------	----------

СНОСКИ:

Драйвер, закрепленный на рупоре **FaitalPRO LTH142**

Perforated suspension for acoustic tuning

(1) Двухчасовой тест согласно AES 2-1984 версия 2003 г.

(2) Максимальная мощность определяется как на 3 дБ выше номинальной мощности.

(3) 12 дБ/окт или более высокий фильтр ВЧ

(4) Усреднен на частотном диапазоне

(5) Фазовая вставка встроена в выход драйвера, который расположен в конце конического адаптационного рупора

ЭЛЕКТРИЧЕСКИЕ ПАРАМЕТРЫ

Номинальный импеданс	8 Ohm
Минимальный импеданс	8.4 Ohm
Мощность AES свыше 0.9 kHz (1)	80 W
Мощность AES свыше 0.65 kHz	25 W
Максимальная мощность свыше 0.9 kHz (2)	160 W
Максимальная мощность свыше 0.65 kHz	50 W
Минимальная частота раздела (3)	0.9 kHz
Чувствительность (1W/1м) (4)	110 dB
Диапазон частот	0.7÷18 kHz
Диаметр катушки	65 mm (2.56 in)
Материал обмотки	Алюминий
Материал каркаса катушки	Каптон
Материал диафрагмы	Кетон полимер
Форма диафрагмы	Купол
Глубина обмотки	2.1 mm (0.08 in)
Магнитный зазор	4.2 mm (0.17 in)
Плотность потока	1.8 T
Магнит	Неодимовое кольцо
Re	6.7 Ohm
Дизайн фазовой вставки	Кольцо
Угол выхода (5)	конусный 29°
Чистый объем воздуха заполненный ВЧ драйвером	0.4 dm ³ (0.014 ft ³)

