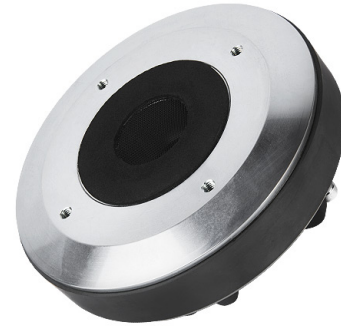


HF143

1.4" - 100 W - 108 dB - 16 Ohm



ХАРАКТЕРИСТИКИ

Диаметр выходного отверстия	35.6 mm (1.4 in)
Наружный диаметр	156 mm (6.14 in)
90° Диаметр группы крепежных отверстий (4xM6)	102 mm (4.02 in)
Глубина	64.5 mm (2.54 in)
Вес-нетто	4.0 kg (8.8 lb)
Размер упаковочной коробки (Одна картонная коробка)	195 x 195 x 141 mm (7.7 x 7.7 x 5.6 in)
Вес-брутто	4.2 kg (9.3 lb)

КОД ТОВАРА (P/N)

Нажимной терминал - 16 Ом версия	00744247
----------------------------------	----------

СНОСКИ:

- (1) Двухчасовой тест согласно AES 2-1984 версия 2003 г.
- (2) Максимальная мощность определяется как на 3 дБ выше номинальной мощности.
- (3) 12 дБ/окт или более высокий фильтр ВЧ
- (4) Усреднен на частотном диапазоне
- (5) Фазовая вставка встроена в выход драйвера, который расположен в конце конического адаптационного рупора

ЭЛЕКТРИЧЕСКИЕ ПАРАМЕТРЫ

Номинальный импеданс	16 Ohm
Минимальный импеданс	10.3 Ohm
Мощность AES свыше 0.9 kHz (1)	100 W
Мощность AES свыше 0.65 kHz	50 W
Максимальная мощность свыше 0.9 kHz (2)	200 W
Максимальная мощность свыше 0.65 kHz	100 W
Минимальная частота раздела (3)	0.9 kHz
Чувствительность (1W/1m) (4)	108 dB
Диапазон частот	0.5-18 kHz
Диаметр катушки	74 mm (2.91 in)
Материал обмотки	Алюминий
Материал каркаса катушки	Каптон
Материал диафрагмы	Титан
Форма диафрагмы	Купол
Глубина обмотки	2.45 mm (0.10 in)
Магнитный зазор	3.2 mm (0.13 in)
Плотность потока	1.6 T
Магнит	Ферритовое кольцо
Re	8.2 Ohm
Дизайн фазовой вставки	Кольцо
Угол выхода (5)	конусный 6°
Чистый объем воздуха заполненный ВЧ драйвером	0.73 dm ³ (0.026 ft ³)

