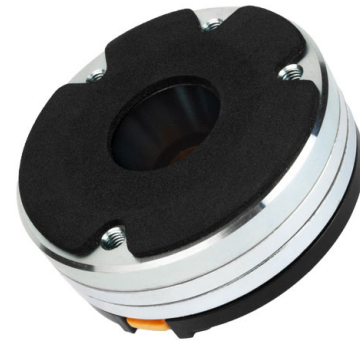


# HF110

1" - 40 W - 110 dB - 8 Ohm



## ХАРАКТЕРИСТИКИ

Диаметр выходного отверстия	25.4 mm (1 in)
Наружный диаметр	72 mm (2.83 in)
180° Диаметр группы крепежных отверстий (2xM5)	57 mm (2.24 in)
Глубина	35 mm (1.38 in)
<b>Вес-нетто</b>	<b>520 g (1.1 lb)</b>
Размер упаковочной коробки (Одна картонная коробка)	98 x 90 x 64 mm (3.9 x 3.5 x 2.5 in)
Вес-брутто	570 g (1.3 lb)

## КОД ТОВАРА (P/N)

Терминал Faston - 8 Ом версия	00374401
Комплект для рекон - 8 Ом версия	R0374401

## СНОСКИ:

Драйвер, закрепленный на рупоре 1" 50° x 40°

(1) Двухчасовой тест согласно AES 2-1984 версия 2003 г.

(2) Максимальная мощность определяется как на 3 дБ выше номинальной мощности.

(3) 12 дБ/окт или более высокий фильтр ВЧ

(4) Усреднен на частотном диапазоне

(5) Фазовая вставка встроена в выход драйвера, который расположен в конце конического рупора

## ЭЛЕКТРИЧЕСКИЕ ПАРАМЕТРЫ

Номинальный импеданс	8 Ohm
Минимальный импеданс	7 Ohm
Мощность AES (1)	40 W
<b>Максимальная мощность (2)</b>	<b>80 W</b>
Минимальная частота раздела (3)	2 kHz
<b>Чувствительность (1W/1m) (4)</b>	<b>110 dB</b>
Диапазон частот	2-20 kHz
<b>Диаметр катушки</b>	<b>37 mm (1.46 in)</b>
<b>Материал обмотки</b>	<b>Алюминий</b>
Материал каркаса катушки	Каптон
<b>Материал диафрагмы</b>	<b>Кетон полимер</b>
Форма диафрагмы	Купол
Глубина обмотки	2.3 mm (0.09 in)
Магнитный зазор	2.6 mm (0.10 in)
Плотность потока	2.1 T
Магнит	Неодимовое кольцо
Re	5.5 Ohm
Дизайн фазовой вставки	Кольцо
Угол выхода (5)	конусный 34°
Чистый объем воздуха заполненный ВЧ драйвером	0.115 dm <sup>3</sup> (0.004 ft <sup>3</sup> )

