

WG141

1.4" Plane Wave Guide



SPECIFICHE NOMINALI

Tipologia	Guida d'onda
Diametro Gola	36.5 mm (1,4 in)
Banda di Frequenze	0.8-20 kHz
Frequenza di Taglio Raccomandata	0.8 kHz
Dispersione Orizzontale Nominale (-6dB)	110°
Materiale	Al
Altezza Bocca	163 mm (6.4 in)
Larghezza Bocca	130 mm (5.1 in)
Profondità	200 mm (7.9 in)
Diametro Fori di Fissaggio (4x)	7 mm (0.28 in)
Peso Netto	1.4 kg (3.1 lb)
Dimensioni Imballo (Scatola di cartone singola)	232 x 179 x 142 mm (9.1 x 7.0 x 5.6 in)
Peso Lordo	1.65 kg (3.6 in)
Volume Netto occupato dalla Tromba	1.0 dm ³ (0.035 ft ³)

CODICE PRODOTTO (PART NUMBER)

Codice Prodotto

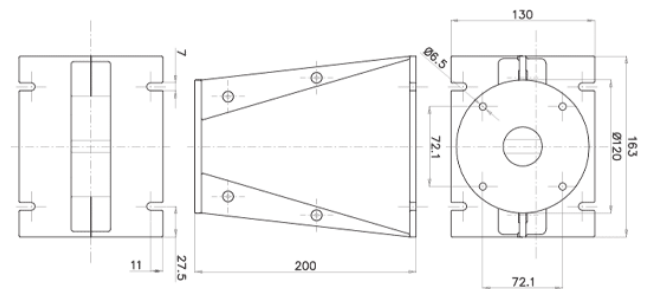
TR992558

NOTE:

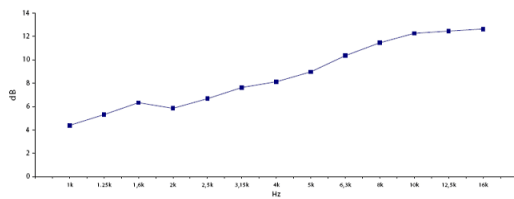
Venduta solo in abbinamento con un Driver FaitalPRO da 1.4"

(1) Carico acustico 4 π steradiani

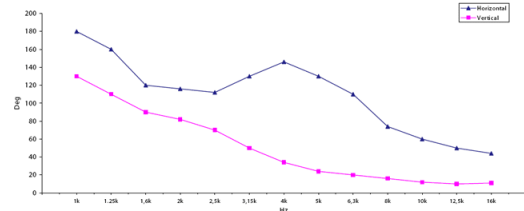
(2) Media calcolata all'interno della banda di frequenze 1-16 KHz



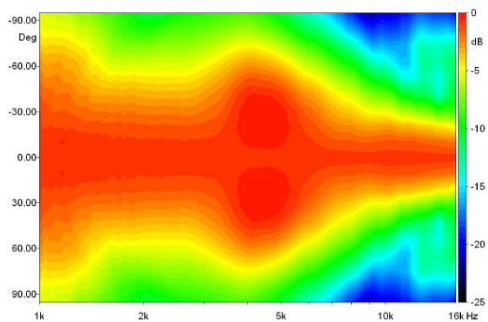
INDICE DI DIRETTIVITA'



BEAMWIDTH



BEAMWIDTH ORIZZONTALE



BEAMWIDTH VERTICALE

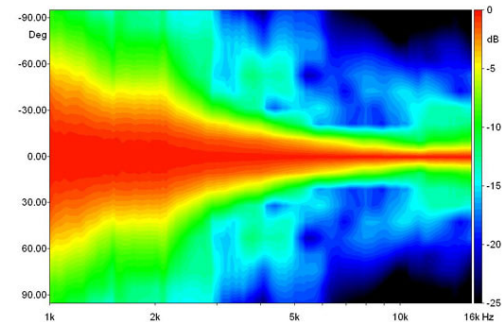


DIAGRAMMA POLARE ORIZZONTALE

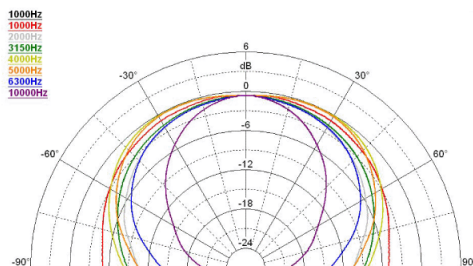


DIAGRAMMA POLARE VERTICALE

