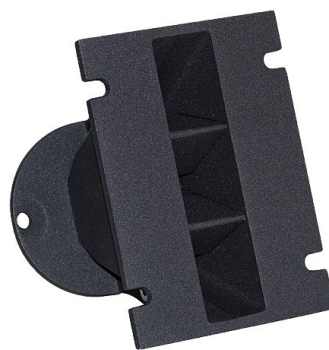


WG101

1" Plane Wave Guide



SPECIFICHE NOMINALI

Tipologia	Guida d'onda
Diametro Gola	25.4 mm (1 in)
Banda di Frequenze	1÷20 kHz
Frequenza di Taglio Raccomandata	1.6 kHz
Dispersione Orizzontale Nominale (-6dB)	140°
Materiale	Al
Altezza Bocca	122.3 mm (4.81 in)
Larghezza Bocca	86 mm (3.39 in)
Profondità	110 mm (4.33 in)
Diametro Fori di Fissaggio (4x)	6.5 mm (0.26 in)
Peso Netto	480 g (1.06 lb)
Dimensioni Imballo (Scatola di cartone singola)	150 x 123 x 102 mm (5.9 x 4.8 x 4.0 in)
Peso Lordo	500 g (1.10 in)
Volume Netto occupato dalla Tromba	0.35 dm ³ (0.012 ft ³)

CODICE PRODOTTO (PART NUMBER)

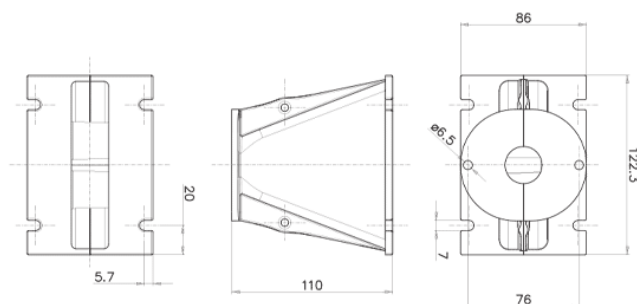
Codice Prodotto TR992541

NOTE:

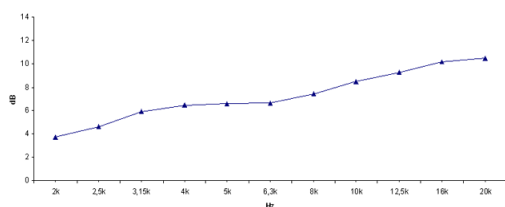
Venduta solo in abbinamento con un Driver FaitalPRO da 1"

(1) Carico acustico 4 π steradiani

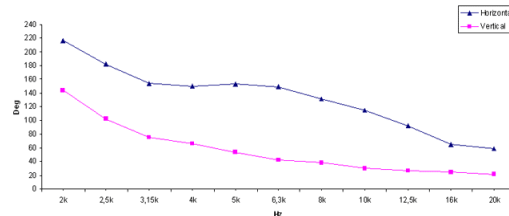
(2) Media calcolata all'interno della banda di frequenze 2÷16 KHz



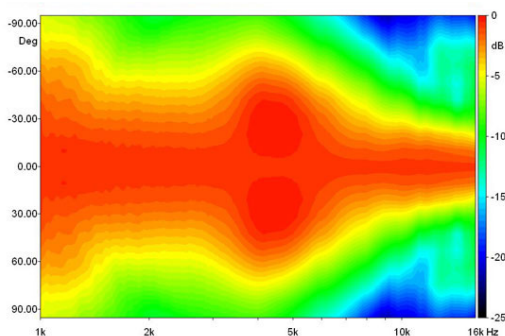
INDICE DI DIRETTIVITA'



BEAMWIDTH



BEAMWIDTH ORIZZONTALE



BEAMWIDTH VERTICALE

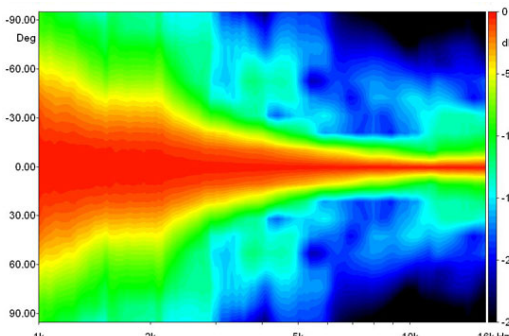


DIAGRAMMA POLARE ORIZZONTALE

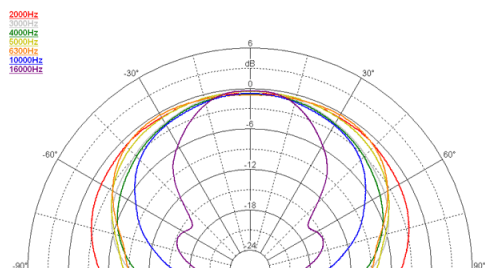


DIAGRAMMA POLARE VERTICALE

