

# LTH102

## 1" Elliptical Tractrix



### SPECIFICHE NOMINALI

Tipologia	Tractrix ellittico
<b>Diametro Gola</b>	<b>25.4 mm (1 in)</b>
Banda di Frequenze	0.8-20 kHz
Frequenza di Taglio Raccomandata	1 kHz
Dispersione Orizzontale Nominale (-6dB)	60°
Dispersione Verticale Nominale (-6dB)	50°
Indice di Direttività	9.5 dB
<b>Materiale</b>	<b>Al</b>
Altezza Bocca	189 mm (7.44 in)
Larghezza Bocca	235 mm (9.25 in)
Profondità	171.6 mm (6.76 in)
Diametro Fori di Fissaggio (4x)	6.5 mm (0.26 in)
<b>Peso Netto</b>	<b>1.2 kg (2.65 lb)</b>
Dimensioni Imballo (Scatola di cartone singola)	268 x 207 x 185 mm (10.6 x 8.2 x 7.3 in)
Peso Lordo	1.45 kg (3.20 in)
Volume Netto occupato dalla Tromba	1.1 dm <sup>3</sup> (0.039 ft <sup>3</sup> )

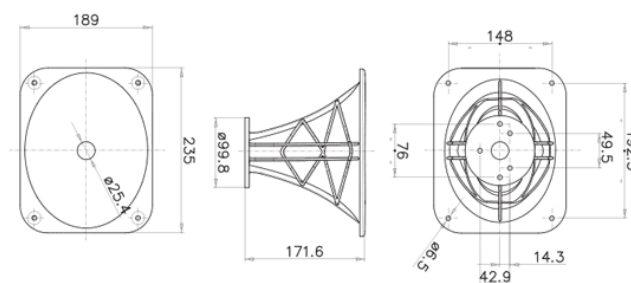
### CODICE PRODOTTO (PART NUMBER)

Codice Prodotto TR390103

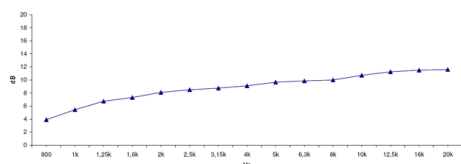
#### NOTE:

Venduta solo in abbinamento con un Driver FaitalPRO da 1"

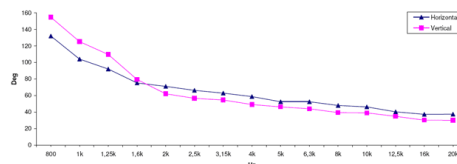
- (1) Carico acustico 4 π steradiani
- (2) Media calcolata all'interno della banda di frequenze 1.6-16 KHz
- (3) Media calcolata sui piani orizzontale e verticale



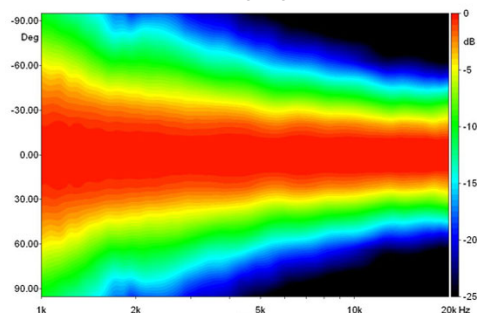
INDICE DI DIRETTIVITA'



BEAMWIDTH



BEAMWIDTH ORIZZONTALE



BEAMWIDTH VERTICALE

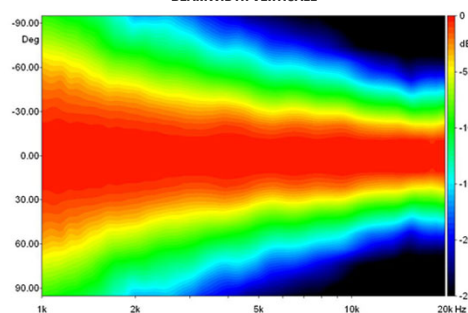


DIAGRAMMA POLARE ORIZZONTALE

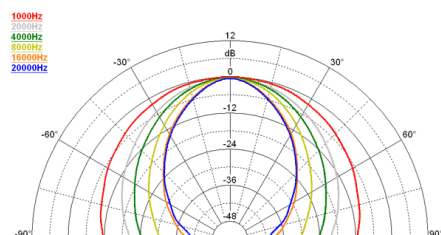


DIAGRAMMA POLARE VERTICALE

