

# STH100

## 1" Elliptical Tractrix



### SPECIFICHE NOMINALI

Tipologia	Tractrix ellittico
<b>Diametro Gola</b>	<b>25.4 mm (1 in)</b>
Banda di Frequenze	1÷20 kHz
Frequenza di Taglio Raccomandata	1.4 kHz
Dispersione Orizzontale Nominale (-6dB)	80°
Dispersione Verticale Nominale (-6dB)	70°
Indice di Direttività	8 dB
<b>Materiale</b>	<b>Al</b>
Altezza Bocca	120 mm (4.72 in)
Larghezza Bocca	180 mm (7.09 in)
Profondità	85.9 mm (3.38 in)
Diametro Fori di Fissaggio (4x)	6.5 mm (0.26 in)
<b>Peso Netto</b>	<b>460 g (1.01 lb)</b>
Dimensioni Imballo (Scatola di cartone singola)	208 x 135 x 107 mm (8.2 x 5.3 x 4.2 in)
Peso Lordo	567 g (1.25 in)
Volume Netto occupato dalla Tromba	0.4 dm <sup>3</sup> (0.014 ft <sup>3</sup> )

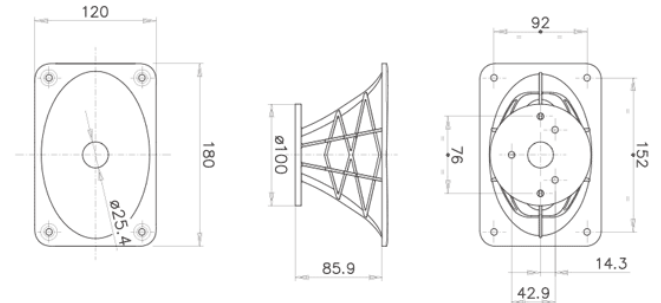
### CODICE PRODOTTO (PART NUMBER)

Codice Prodotto TR390104

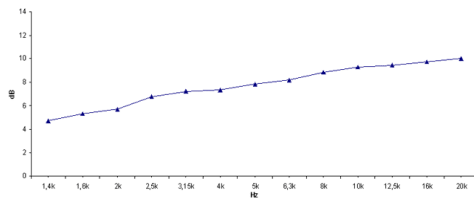
#### NOTE:

Venduta solo in abbinamento con un Driver FaitalPRO da 1"

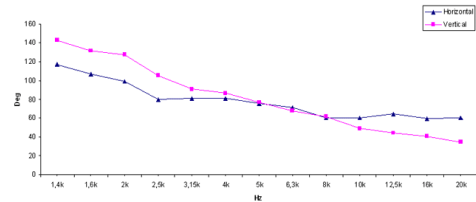
- (1) Carico acustico 4 π steradiani
- (2) Media calcolata all'interno della banda di frequenze 2-16 KHz
- (3) Media calcolata sui piani orizzontale e verticale



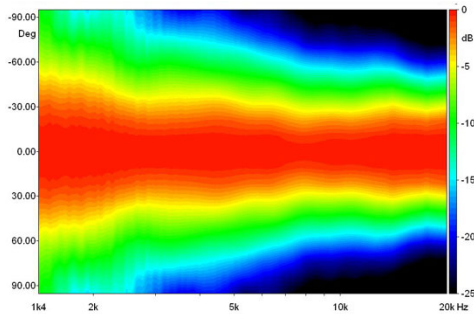
INDICE DI DIRETTIVITA'



BEAMWIDTH



BEAMWIDTH ORIZZONTALE



BEAMWIDTH VERTICALE

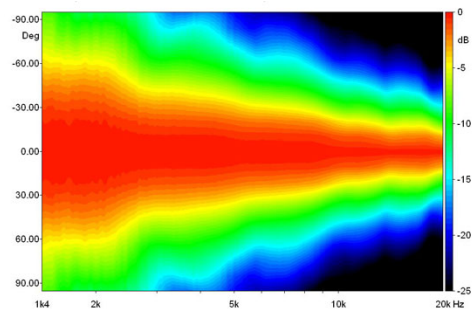


DIAGRAMMA POLARE ORIZZONTALE

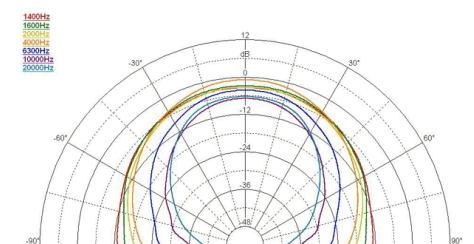


DIAGRAMMA POLARE VERTICALE

