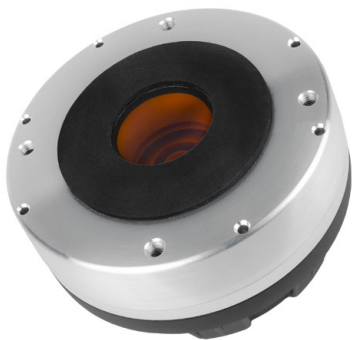


HF1460

1.4" - 120 W - 109 dB - 8 Ohm



SPECIFICHE NOMINALI

Diametro Gola	35.8 mm (1.4 in)
Diametro Esterno Massimo	120 mm (4.7 in)
90° Diametro Fori di Fissaggio (4xM6)	102 mm (4.02 in)
Profondità	65 mm (2.6 in)
Peso Netto	2.0 kg (4.5 lb)
Dimensioni Imballo (Scatola di cartone singola)	185 x 170 x 102 mm (7.3 x 6.7 x 4.0 in)
Peso Lordo	2.1 kg (4.6 lb)

CODICE PRODOTTO (PART NUMBER)

Terminali Faston - Versione a 8 Ohm	00864360
-------------------------------------	----------

NOTE:

- Driver montato su una **Tromba FaitalPRO LTH142**
- (1) Test eseguito per 2 ore in accordo alla normativa AES 2-1984 Rev. 2003
- (2) La potenza massima è intesa 3dB maggiore rispetto alla potenza nominale
- (3) Filtro passa-alto con pendenza minima di 12 dB/ottava
- (4) Media calcolata all'interno della banda di frequenze specificata
- (5) Il rifasatore è arretrato dall'uscita del driver che si trova alla fine di una gola di adattamento con profilo conico.

PARAMETRI TECNICI

Impedenza Nominale	8 Ohm
Impedenza Minima	7 Ohm
Potenza Nominale (AES) (1)	120 W
Potenza Massima (2)	240 W
Frequenza di Taglio Minima (3)	1 kHz
Efficienza (1W/1m) (4)	109 dB
Banda di Frequenze	0.6÷18 kHz
Diametro Bobina	86 mm (3.4 in)
Materiale Avvolgimento	Al
Materiale Supporto	Kapton
Materiale Diaframma	Fibra di Carbonio
Forma Diaframma	Cupola
Altezza Avvolgimento	3.4 mm (0.13 in)
Altezza Traferro	4 mm (0.16 in)
Densità di Flusso	2.2 T
Tipologia Magnete	Anello in Neodimio
Re	5.6 Ohm
Tipologia Rifasatore	Anulare
Angolo della Gola (5)	Cilindrico
Volume Occupato dal Driver	0.65 dm ³ (0.023 ft ³)

