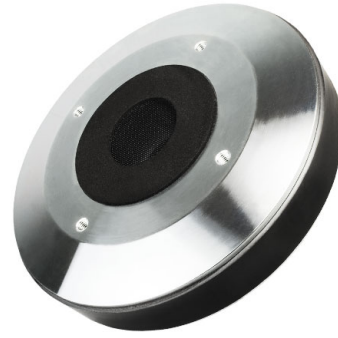


HF141

1.4" - 100 W - 109 dB - 16 Ohm



SPECIFICHE NOMINALI

Diametro Gola	35.6 mm (1.4 in)
Diametro Esterno Massimo	170 mm (6.69 in)
90° Diametro Fori di Fissaggio (4xM6)	102 mm (4.02 in)
Profondità	66 mm (2.60 in)
Peso Netto	4.7 kg (10.4 lb)
Dimensioni Imballo (Scatola di cartone singola)	195 x 195 x 141 mm (7.7 x 7.7 x 5.6 in)
Peso Lordo	4.9 kg (10.8 lb)

CODICE PRODOTTO (PART NUMBER)

Terminali Push - Versione a 16 Ohm	00744209
------------------------------------	----------

NOTE:

- (1) Test eseguito per 2 ore in accordo alla normativa AES 2-1984 Rev. 2003
- (2) La potenza massima è intesa 3dB maggiore rispetto alla potenza nominale
- (3) Filtro passa-alto con pendenza minima di 12 dB/ottava
- (4) Media calcolata all'interno della banda di frequenze specificata
- (5) Il rifasatore è arretrato dall'uscita del driver che si trova alla fine di una gola di adattamento con profilo conico.

PARAMETRI TECNICI

Impedenza Nominale	16 Ohm
Impedenza Minima	9.8 Ohm
Potenza Nominale sopra 0.9 kHz (AES) (1)	100 W
Potenza Nominale sopra 0.65 kHz (AES)	50 W
Potenza Massima sopra 0.9 kHz (2)	200 W
Potenza Massima sopra 0.65 kHz	100 W
Frequenza di Taglio Minima (3)	0.9 kHz
Efficienza (1W/1m) (4)	109 dB
Banda di Frequenze	0.5÷18 kHz
Diametro Bobina	74 mm (2.91 in)
Materiale Avvolgimento	Al
Materiale Supporto	Kapton
Materiale Diaframma	Titanio
Forma Diaframma	Cupola
Altezza Avvolgimento	2.7 mm (0.11 in)
Altezza Traferro	3.2 mm (0.13 in)
Densità di Flusso	1.7 T
Tipologia Magnete	Anello in Ferrite
Re	8.2 Ohm
Tipologia Rifasatore	Anulare
Angolo della Gola (5)	6° Conico
Volume Occupato dal Driver	1.05 dm ³ (0.037 ft ³)

