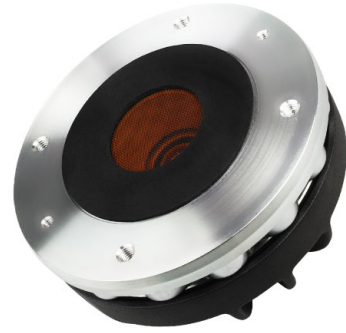


# HF146R

1.4" - 80 W - 109 dB - 8 Ohm



## SPECIFICHE NOMINALI

Diametro Gola	35.6 mm (1.4 in)
Diametro Esterno Massimo	123 mm (4.84 in)
90° Diametro Fori di Fissaggio (4xM6)	102 mm (4.02 in)
Profondità	63.5 mm (2.5 in)
<b>Peso Netto</b>	<b>2 kg (4.4 lb)</b>
Dimensioni Imballo (Scatola di cartone singola)	185 x 170 x 122 mm (7.3 x 6.7 x 4.8 in)
Peso Lordo	2.3 kg (5.1 lb)

## CODICE PRODOTTO (PART NUMBER)

Terminali Push - Versione a 8 Ohm	00654255
-----------------------------------	----------

## NOTE:

Driver montato su una **Tromba FatialPRO LTH142**

Perforated suspension for acoustic tuning

(1) Test eseguito per 2 ore in accordo alla normativa AES 2-1984 Rev. 2003

(2) La potenza massima è intesa 3dB maggiore rispetto alla potenza nominale

(3) Filtro passa-alto con pendenza minima di 12 dB/ottava

(4) Media calcolata all'interno della banda di frequenze specificata

(5) Il rifasatore è arretrato dall'uscita del driver che si trova alla fine di una gola di adattamento con profilo conico.

## PARAMETRI TECNICI

Impedenza Nominale	8 Ohm
Impedenza Minima	6.8 Ohm
<b>Potenza Nominale sopra 0.9 kHz (AES) (1)</b>	<b>80 W</b>
Potenza Nominale sopra 0.65 kHz (AES)	40 W
<b>Potenza Massima sopra 0.9 kHz (2)</b>	<b>160 W</b>
Potenza Massima sopra 0.65 kHz	80 W
Frequenza di Taglio Minima (3)	0.9 kHz
<b>Efficienza (1W/1m) (4)</b>	<b>109 dB</b>
Banda di Frequenze	0.7÷18 kHz
<b>Diametro Bobina</b>	<b>65 mm (2.56 in)</b>
<b>Materiale Avvolgimento</b>	<b>Al</b>
Materiale Supporto	Kapton
<b>Materiale Diaframma</b>	<b>Ketone Polymer</b>
Forma Diaframma	Cupola
Altezza Avvolgimento	3.75 mm (0.15 in)
Altezza Traferro	4.2 mm (0.17 in)
Densità di Flusso	1.7 T
Tipologia Magnete	Corona di Pastiglie in Neodimio
Re	5.5 Ohm
Tipologia Rifasatore	Anulare
Angolo della Gola (5)	29° Conico
Volume Occupato dal Driver	0.55 dm <sup>3</sup> (0.019 ft <sup>3</sup> )

