

HF146

1.4" - 80 W - 109 dB - 8 Ohm

SPECIFICHE NOMINALI

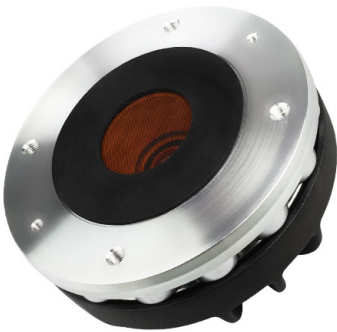
Diametro Gola	35.6 mm (1.4 in)
Diametro Esterno Massimo	123 mm (4.84 in)
90° Diametro Fori di Fissaggio (4xM6)	102 mm (4.02 in)
Profondità	63.5 mm (2.5 in)
Peso Netto	2 kg (4.4 lb)
Dimensioni Imballo (Scatola di cartone singola)	185 x 170 x 122 mm (7.3 x 6.7 x 4.8 in)
Peso Lordo	2.3 kg (5.1 lb)

CODICE PRODOTTO (PART NUMBER)

Terminali Push - Versione a 8 Ohm	00654142
-----------------------------------	----------

NOTE:

- Driver montato su una **Tromba FaitalPRO LTH142**
- (1) Test eseguito per 2 ore in accordo alla normativa AES 2-1984 Rev. 2003
- (2) La potenza massima è intesa 3dB maggiore rispetto alla potenza nominale
- (3) Filtro passa-alto con pendenza minima di 12 dB/ottava
- (4) Media calcolata all'interno della banda di frequenze specificata
- (5) Il rifasatore è arretrato dall'uscita del driver che si trova alla fine di una gola di adattamento con profilo conico.



PARAMETRI TECNICI

Impedenza Nominale	8 Ohm
Impedenza Minima	6.8 Ohm
Potenza Nominale sopra 0.9 kHz (AES) (1)	80 W
Potenza Nominale sopra 0.65 kHz (AES)	40 W
Potenza Massima sopra 0.9 kHz (2)	160 W
Potenza Massima sopra 0.65 kHz	80 W
Frequenza di Taglio Minima (3)	0.9 kHz
Efficienza (1W/1m) (4)	109 dB
Banda di Frequenze	0.7÷18 kHz
Diametro Bobina	65 mm (2.56 in)
Materiale Avvolgimento	Al
Materiale Supporto	Kapton
Materiale Diaframma	Ketone Polymer
Forma Diaframma	Cupola
Altezza Avvolgimento	3 mm (0.12 in)
Altezza Traferro	4.2 mm (0.17 in)
Densità di Flusso	1.7 T
Tiplogia Magnete	Corona di Pastiglie in Neodimio
Re	5.5 Ohm
Tiplogia Rifasatore	Anulare
Angolo della Gola (5)	29° Conico
Volume Occupato dal Driver	0.55 dm ³ (0.019 ft ³)

