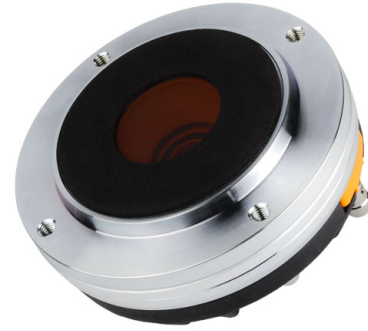


HF142

1.4" - 80 W - 110 dB - 8 Ohm



SPECIFICHE NOMINALI

| | |
|--|--|
| Diametro Gola | 35.6 mm (1.4 in) |
| Diametro Esterno Massimo | 115 mm (4.53 in) |
| 90° Diametro Fori di Fissaggio (4xM6) | 102 mm (4.02 in) |
| Profondità | 54.5 mm (2.15 in) |
| Peso Netto | 1.64 kg (3.6 lb) |
| Dimensioni Imballo (Scatola di cartone singola) | 185 x 170 x 102 mm (7.3 x 6.7 x 4.0 in) |
| Peso Lordo | 1.95 kg (4.3 lb) |

CODICE PRODOTTO (PART NUMBER)

Terminali Push - Versione a 8 Ohm 00654272

NOTE:

Driver montato su una **Tromba FaitalPRO LTH142**

Perforated suspension for acoustic tuning

(1) Test eseguito per 2 ore in accordo alla normativa AES 2-1984 Rev. 2003

(2) La potenza massima è intesa 3dB maggiore rispetto alla potenza nominale

(3) Filtro passa-alto con pendenza minima di 12 dB/ottava

(4) Media calcolata all'interno della banda di frequenze specificata

(5) Il rifasatore è arretrato dall'uscita del driver che si trova alla fine di una gola di adattamento con profilo conico.

PARAMETRI TECNICI

| | |
|---|--|
| Impedenza Nominale | 8 Ohm |
| Impedenza Minima | 8.4 Ohm |
| Potenza Nominale sopra 0.9 kHz (AES) (1) | 80 W |
| Potenza Nominale sopra 0.65 kHz (AES) | 25 W |
| Potenza Massima sopra 0.9 kHz (2) | 160 W |
| Potenza Massima sopra 0.65 kHz | 50 W |
| Frequenza di Taglio Minima (3) | 0.9 kHz |
| Efficienza (1W/1m) (4) | 110 dB |
| Banda di Frequenze | 0.7÷18 kHz |
| Diametro Bobina | 65 mm (2.56 in) |
| Materiale Avvolgimento | Al |
| Materiale Supporto | Kapton |
| Materiale Diaframma | Ketone Polymer |
| Forma Diaframma | Cupola |
| Altezza Avvolgimento | 2.1 mm (0.08 in) |
| Altezza Traferro | 4.2 mm (0.17 in) |
| Densità di Flusso | 1.8 T |
| Tipologia Magnete | Anello in Neodimio |
| Re | 6.7 Ohm |
| Tipologia Rifasatore | Anulare |
| Angolo della Gola (5) | 29° Conico |
| Volume Occupato dal Driver | 0.4 dm ³ (0.014 ft ³) |

