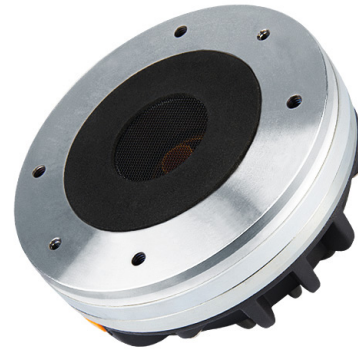


# HF148

1.4" - 100 W - 109 dB - 8 Ohm



## SPECIFICHE NOMINALI

Diametro Gola	35.6 mm (1.4 in)
Diametro Esterno Massimo	125 mm (4.92 in)
90° Diametro Fori di Fissaggio (4xM6)	102 mm (4.02 in)
Profondità	55 mm (2.17 in)
<b>Peso Netto</b>	<b>2.32 kg (5.1 lb)</b>
Dimensioni Imballo (Scatola di cartone singola)	185 x 170 x 122 mm (7.3 x 6.7 x 4.8 in)
Peso Lordo	2.6 kg (5.7 lb)

## CODICE PRODOTTO (PART NUMBER)

Terminali Push - Versione a 8 Ohm 00744220

## NOTE:

Driver montato su una **Tromba FaitalPRO LTH142**

- (1) Test eseguito per 2 ore in accordo alla normativa AES 2-1984 Rev. 2003
- (2) La potenza massima è intesa 3dB maggiore rispetto alla potenza nominale
- (3) Filtro passa-alto con pendenza minima di 12 dB/ottava
- (4) Media calcolata all'interno della banda di frequenze specificata
- (5) Il rifasatore è arretrato dall'uscita del driver che si trova alla fine di una gola di adattamento con profilo conico.

## PARAMETRI TECNICI

Impedenza Nominale	8 Ohm
Impedenza Minima	7.2 Ohm
<b>Potenza Nominale sopra 0.9 kHz (AES) (1)</b>	<b>100 W</b>
Potenza Nominale sopra 0.65 kHz (AES)	50 W
<b>Potenza Massima sopra 0.9 kHz (2)</b>	<b>200 W</b>
Potenza Massima sopra 0.65 kHz	100 W
Frequenza di Taglio Minima (3)	0.9 kHz
<b>Efficienza (1W/1m) (4)</b>	<b>109 dB</b>
Banda di Frequenze	0.5÷18 kHz
<b>Diametro Bobina</b>	<b>74 mm (2.91 in)</b>
<b>Materiale Avvolgimento</b>	<b>Al</b>
Materiale Supporto	Kapton
<b>Materiale Diaframma</b>	<b>Titanio</b>
Forma Diaframma	Cupola
Altezza Avvolgimento	2.35 mm (0.09 in)
Altezza Traferro	3.2 mm (0.13 in)
Densità di Flusso	1.75 T
Tipologia Magnete	Anello in Neodimio
Re	5.6 Ohm
Tipologia Rifasatore	Anulare
Angolo della Gola (5)	12° Conico
Volume Occupato dal Driver	0.45 dm <sup>3</sup> (0.016 ft <sup>3</sup> )

