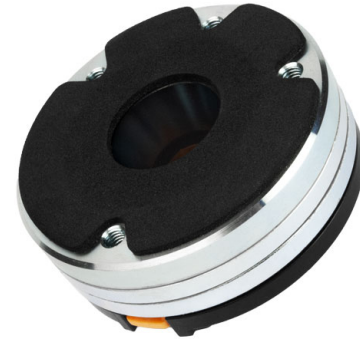


HF110

1" - 40 W - 110 dB - 8 Ohm



SPECIFICHE NOMINALI

Diametro Gola	25.4 mm (1 in)
Diametro Esterno Massimo	72 mm (2.83 in)
180° Diametro Fori di Fissaggio (2xM5)	57 mm (2.24 in)
Profondità	35 mm (1.38 in)
Peso Netto	520 g (1.1 lb)
Dimensioni Imballo (Scatola di cartone singola)	98 x 90 x 64 mm (3.9 x 3.5 x 2.5 in)
Peso Lordo	570 g (1.3 lb)

CODICE PRODOTTO (PART NUMBER)

Terminali Faston - Versione a 8 Ohm	00374401
Kit di Riconatura - Versione a 8 Ohm	R0374401

NOTE:

- Driver montato su una Tromba da 1" 50° x 40°
- (1) Test eseguito per 2 ore in accordo alla normativa AES 2-1984 Rev. 2003
- (2) La potenza massima è intesa 3dB maggiore rispetto alla potenza nominale
- (3) Filtro passa-alto con pendenza minima di 12 dB/ottava
- (4) Media calcolata all'interno della banda di frequenze specificata
- (5) Il rifasatore è arretrato dall'uscita del driver che si trova alla fine di una gola di adattamento con profilo conico.

PARAMETRI TECNICI

Impedenza Nominale	8 Ohm
Impedenza Minima	7 Ohm
Potenza Nominale (AES) (1)	40 W
Potenza Massima (2)	80 W
Frequenza di Taglio Minima (3)	2 kHz
Efficienza (1W/1m) (4)	110 dB
Banda di Frequenze	2-20 kHz
Diametro Bobina	37 mm (1.46 in)
Materiale Avvolgimento	Al
Materiale Supporto	Kapton
Materiale Diaframma	Ketone Polymer
Forma Diaframma	Cupola
Altezza Avvolgimento	2.3 mm (0.09 in)
Altezza Traferro	2.6 mm (0.10 in)
Densità di Flusso	2.1 T
Tipologia Magnete	Anello in Neodimio
Re	5.5 Ohm
Tipologia Rifasatore	Anulare
Angolo della Gola (5)	34° Conico
Volume Occupato dal Driver	0.115 dm ³ (0.004 ft ³)

