

WG141

1.4" Plane Wave Guide



SPECIFICHE NOMINALI

| | |
|--|--|
| Tipo | Guía de onda plana |
| Diámetro de la garganta | 36.5 mm (1,4 in) |
| Rango de frecuencia | 0.8÷20 kHz |
| Frecuencia de Cruce recomendada | 0.8 kHz |
| Cobertura horizontal nominal (-6dB) | 110° |
| Material | Al |
| Altura de la boca | 163 mm (6.4 in) |
| Ancho de la boca | 130 mm (5.1 in) |
| Profundidad | 200 mm (7.9 in) |
| Agujeros de montaje de la boca (4x) | 7 mm (0.28 in) |
| Peso neto | 1.4 kg (3.1 lb) |
| Caja de envío (Caja individual de cartón) | 232 x 179 x 142 mm (9.1 x 7.0 x 5.6 in) |
| Peso envío | 1.65 kg (3.6 in) |
| Volumen neto del aire ocupado por la bocina | 1.0 dm ³ (0.035 ft ³) |

CODICE PRODOTTO (PART NUMBER)

Referencia pieza – Part Number (P/N)

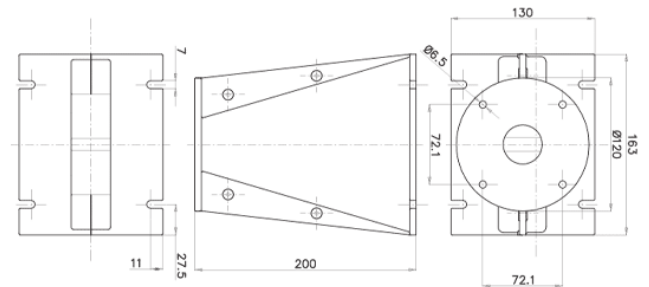
TR992558

NOTE:

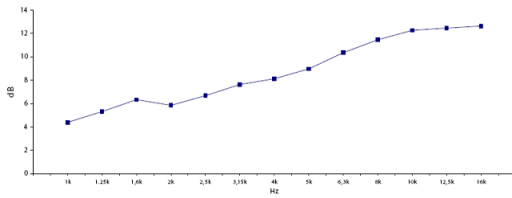
Se vende solo en combinación con el FaisalPRO 1.4" HF Driver

(1) 4 π sr carga acústica

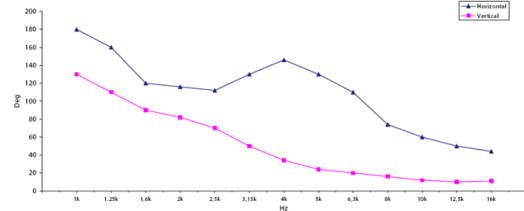
(2) Valor promedio en el rango de frecuencias: 1÷16 kHz



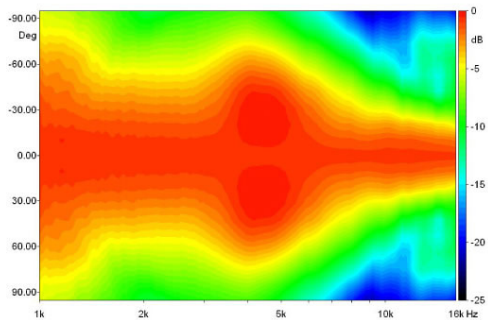
INDICE DI DIRETTIVITA'



BEAMWIDTH



BEAMWIDTH ORIZZONTALE



BEAMWIDTH VERTICALE

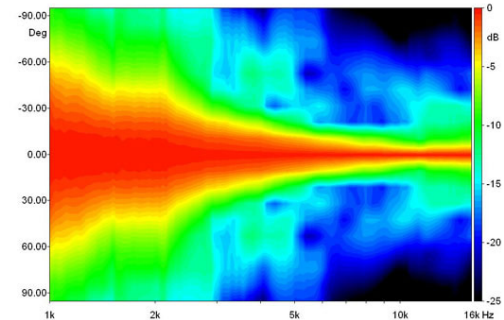


DIAGRAMMA POLARE ORIZZONTALE

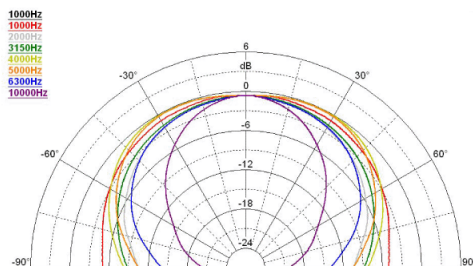


DIAGRAMMA POLARE VERTICALE

