

LTH102

1" Elliptical Tractrix



SPECIFICHE NOMINALI

Tipo	Tractrix elíptico
Diámetro de la garganta	25.4 mm (1 in)
Rango de frecuencia	0.8-20 kHz
Frecuencia de Cruce recomendada	1 kHz
Cobertura horizontal nominal (-6dB)	60°
Cobertura vertical nominal (-6dB)	50°
Índice de directividad	9.5 dB
Material	Al
Altura de la boca	189 mm (7.44 in)
Ancho de la boca	235 mm (9.25 in)
Profundidad	171.6 mm (6.76 in)
Agujeros de montaje de la boca (4x)	6.5 mm (0.26 in)
Peso neto	1.2 kg (2.65 lb)
Caja de envío (Caja individual de cartón)	268 x 207 x 185 mm (10.6 x 8.2 x 7.3 in)
Peso envío	1.45 kg (3.20 in)
Volumen neto del aire ocupado por la bocina	1.1 dm ³ (0.039 ft ³)

CODICE PRODOTTO (PART NUMBER)

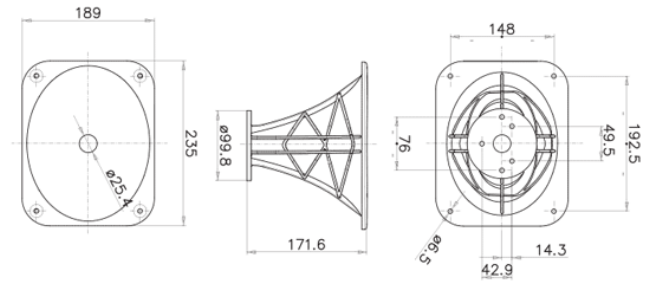
Referencia pieza – Part Number (P/N)

TR390103

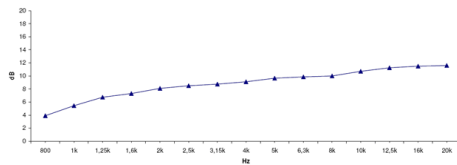
NOTE:

Se vende solo en combinación con el FaisalPRO 1" HF Driver

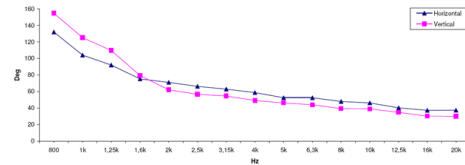
- (1) 4 π sr carga acústica
- (2) Valor promedio en el rango de frecuencias: 1.6-16 kHz
- (3) Valores promedio en los planos horizontal y vertical



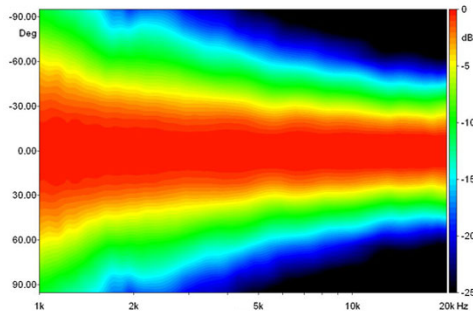
INDICE DI DIRETTIVITA'



BEAMWIDTH



BEAMWIDTH ORIZZONTALE



BEAMWIDTH VERTICALE

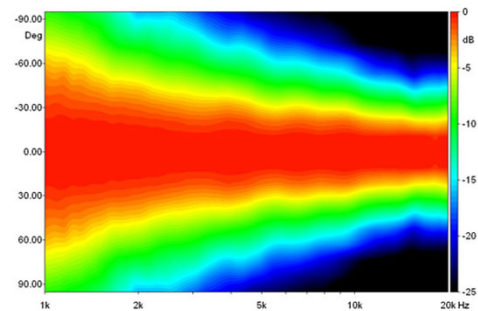


DIAGRAMMA POLARE ORIZZONTALE

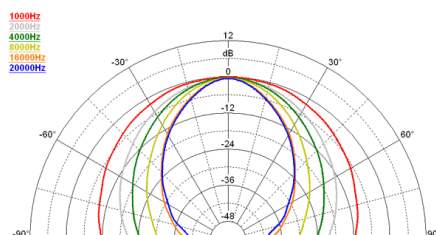


DIAGRAMMA POLARE VERTICALE

