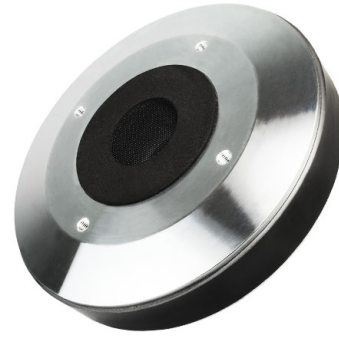


HF141

1.4" - 100 W - 109 dB - 8 Ohm



ESPECIFICACIONES NOMINALES

Diámetro de la garganta	35.6 mm (1.4 in)
Diámetro total	170 mm (6.69 in)
90° Diámetro de los agujeros de montaje (4xM6)	102 mm (4.02 in)
Profundidad	66 mm (2.60 in)
Peso neto	4.7 kg (10.4 lb)
Caja de envío (Caja individual de cartón)	195 x 195 x 141 mm (7.7 x 7.7 x 5.6 in)
Peso envío	4.9 kg (10.8 lb)

REFERENCIA PIEZA – PART NUMBER (P/N)

Terminales tipo Push - Versión 8 Ohm	00744168
Kit de Reconado - Versión 8 Ohm	R0743887

NOTAS:

Driver montado sobre una **FaitalPRO LTH142 Bocina**

(1) Prueba 2 horas de acuerdo a AES 2-1984 Rev. 2003

(2) La potencia máxima se define como 3dB mayor que la potencia nominal

(3) 12 dB/octava o pendiente superior de filtro pasa altos

(4) Promedio dentro del rango de frecuencia

(5) El corrector de fase está situado detrás de la salida del driver que se encuentra al final de una garganta de adaptación con perfil cónico.

PARÁMETROS TÉCNICOS

Impedancia nominal	8 Ohm
Impedancia mínima	7.2 Ohm
AES de potencia por encima 0.9 kHz (1)	100 W
AES de potencia por encima 0.65 kHz	50 W
Soporte máx. de potencia por encima 0.9 kHz (2)	200 W
Soporte máx. de potencia por encima 0.65 kHz	100 W
Frecuencia Mínima de Cruce (3)	0.9 kHz
Sensibilidad (1W/1m) (4)	109 dB
Rango de frecuencia	0.5-18 kHz
Diámetro Bobina	74 mm (2.91 in)
Material del bobinado	Al
Material del soporte	Kapton
Material del Diafragma	Titanio
Forma del Diafragma	Cúpula
Altura del bobinado	2.35 mm (0.09 in)
Altura del campo magnético	3.2 mm (0.13 in)
Densidad de flujo magnético	1.7 T
Imán	Anillo de Ferrita
Re	5.6 Ohm
Diseño corrector de fase	Anular
Ángulo della Garganta (5)	6° Cónico
Volumen neto del aire ocupado por el HF Driver	1.05 dm ³ (0.037 ft ³)

