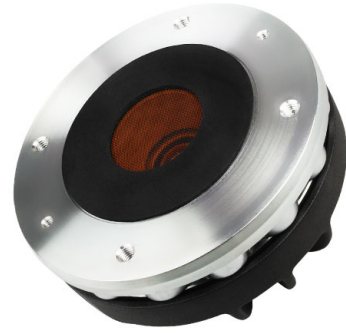


HF146R

1.4" - 80 W - 109 dB - 8 Ohm



ESPECIFICACIONES NOMINALES

Diámetro de la garganta	35.6 mm (1.4 in)
Diámetro total	123 mm (4.84 in)
90° Diámetro de los agujeros de montaje (4xM6)	102 mm (4.02 in)
Profundidad	63.5 mm (2.5 in)
Peso neto	2 kg (4.4 lb)
Caja de envío (Caja individual de cartón)	185 x 170 x 122 mm (7.3 x 6.7 x 4.8 in)
Peso envío	2.3 kg (5.1 lb)

REFERENCIA PIEZA – PART NUMBER (P/N)

Terminales tipo Push - Versión 8 Ohm	00654255
--------------------------------------	----------

NOTAS:

Driver montado sobre una **FaitalPRO LTH142 Bocina**

Perforated suspension for acoustic tuning

(1) Prueba 2 horas de acuerdo a AES 2-1984 Rev. 2003

(2) La potencia máxima se define como 3dB mayor que la potencia nominal

(3) 12 dB/octava o pendiente superior de filtro pasa altos

(4) Promedio dentro del rango de frecuencia

(5) El corrector de fase está situado detrás de la salida del driver que se encuentra al final de una garganta de adaptación con perfil cónico.

PARÁMETROS TÉCNICOS

Impedancia nominal	8 Ohm
Impedancia mínima	6.8 Ohm
AES de potencia por encima 0.9 kHz (1)	80 W
AES de potencia por encima 0.65 kHz	40 W
Soporte máx. de potencia por encima 0.9 kHz (2)	160 W
Soporte máx. de potencia por encima 0.65 kHz	80 W
Frecuencia Mínima de Cruce (3)	0.9 kHz
Sensibilidad (1W/1m) (4)	109 dB
Rango de frecuencia	0.7÷18 kHz
Diámetro Bobina	65 mm (2.56 in)
Material del bobinado	Al
Material del soporte	Kapton
Material del Diafragma	Polímero Cetona
Forma del Diafragma	Cúpula
Altura del bobinado	3.75 mm (0.15 in)
Altura del campo magnético	4.2 mm (0.17 in)
Densidad de flujo magnético	1.7 T
Imán	Corona discos Neodimio
Re	5.5 Ohm
Diseño corrector de fase	Anular
Ángulo della Garganta (5)	29° Cónico
Volumen neto del aire ocupado por el HF Driver	0.55 dm ³ (0.019 ft ³)

