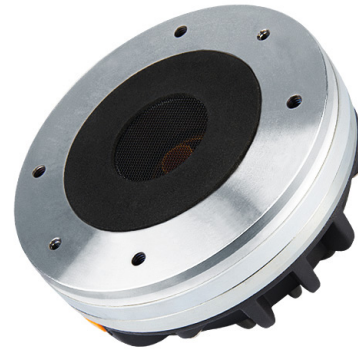


HF148

1.4" - 100 W - 109 dB - 16 Ohm



标称规格

单元喉径	35.6 mm (1.4 in)
整体直径	125 mm (4.92 in)
90° 安装孔间距直径 (4xM6)	102 mm (4.02 in)
深度	55 mm (2.17 in)
净重	2.32 kg (5.1 lb)
包装 (纸盒独立包装)	185 x 170 x 122 mm (7.3 x 6.7 x 4.8 in)
装运重量	2.6 kg (5.7 lb)

注:

- (1) 根据 AES 2-1984 Rev. 2003 进行的2小时测试报告
- (2) 比额定功率高出3dB的最大功率
- (3) 12 dB/oct 或更高斜度的高通滤波器
- (4) 频率范围内平均分布
- (5) 相位塞嵌入与锥形号角末端相连的驱动器喉口

技术参数

额定阻抗	16 Ohm
最小阻抗	10.1 Ohm
AES额定功率 0.9 kHz (1)	100 W
AES额定功率 0.65 kHz	50 W
最大功率 0.9 kHz (2)	200 W
最大功率 0.65 kHz	100 W
最小分频点 (3)	0.9 kHz
灵敏度(1W/1m) (4)	109 dB
频率范围	0.5-18 kHz
音圈直径	74 mm (2.91 in)
音圈线材	铝
口径材料	聚酰亚胺薄膜
振膜材质	钛
振膜形状	圆顶
音圈深度	2.7 mm (0.11 in)
磁体缝隙深度	3.2 mm (0.13 in)
磁通密度	1.75 T
磁体	钕磁环
Re - 直流阻抗	8.2 Ohm
相位塞设计	环形
喉口角 (5)	12° 圆锥体
高音单元充气净容量	0.45 dm ³ (0.016 ft ³)

