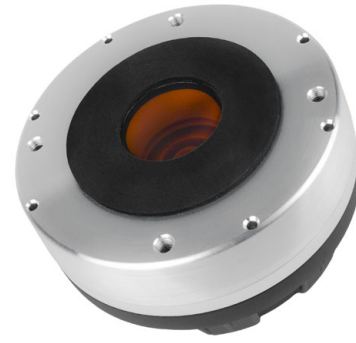


HF1460

1.4" - 120 W - 109 dB - 8 Ohm



标称规格

单元喉径	35.8 mm (1.4 in)
整体直径	120 mm (4.7 in)
90° 安装孔间距直径(4xM6)	102 mm (4.02 in)
深度	65 mm (2.6 in)
净重	2.0 kg (4.5 lb)
包装 (纸盒独立包装)	185 x 170 x 102 mm (7.3 x 6.7 x 4.0 in)
装运重量	2.1 kg (4.6 lb)

零件序列 (P/N)

簧片端子 - 8 Ohm 阻抗版本	00864360
-------------------	----------

注:

喇叭单元安装在 **FaitalPRO LTH142** 的号角

- (1) 根据 AES 2-1984 Rev. 2003 进行的2小时测试报告
- (2) 比额定功率高出3dB的最大功率
- (3) 12 dB/oct 或更高斜度的高通滤波器
- (4) 频率范围内平均分布
- (5) 相位塞嵌入与锥形号角末端相连的驱动器喉口

技术参数

额定阻抗	8 Ohm
最小阻抗	7 Ohm
AES额定功率 (1)	120 W
最大功率 (2)	240 W
最小分频点 (3)	1 kHz
灵敏度(1W/1m) (4)	109 dB
频率范围	0.6-18 kHz
音圈直径	86 mm (3.4 in)
音圈线材	铝
口径材料	聚酰亚胺薄膜
振膜材质	碳纤维
振膜形状	圆顶
音圈深度	3.4 mm (0.13 in)
磁体缝隙深度	4 mm (0.16 in)
磁通密度	2.2 T
磁体	钕磁环
Re - 直流阻抗	5.6 Ohm
相位塞设计	环状
喉口角 (5)	圆柱形
高音单元充气净容量	0.65 dm ³ (0.023 ft ³)

