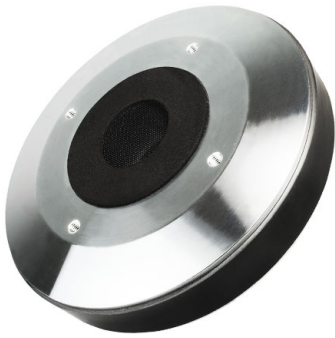


HF141

1.4" - 100 W - 109 dB - 8 Ohm



标称规格

| | |
|--------------------|--|
| 单元喉径 | 35.6 mm (1.4 in) |
| 整体直径 | 170 mm (6.69 in) |
| 90° 安装孔间距直径 (4xM6) | 102 mm (4.02 in) |
| 深度 | 66 mm (2.60 in) |
| 净重 | 4.7 kg (10.4 lb) |
| 包装 (纸盒独立包装) | 195 x 195 x 141 mm (7.7 x 7.7 x 5.6 in) |
| 装运重量 | 4.9 kg (10.8 lb) |

零件序列 (P/N)

| | |
|-------------------|----------|
| 按钮端子 - 8 Ohm 阻抗版本 | 00744168 |
|-------------------|----------|

注:

- 喇叭单元安装在 **FaitalPRO LTH142 的号角**
- (1) 根据 AES 2-1984 Rev. 2003 进行的2小时测试报告
 - (2) 比额定功率高出3dB的最大功率
 - (3) 12 dB/oct 或更高斜度的高通滤波器
 - (4) 频率范围内平均分布
 - (5) 相位塞嵌入与锥形号角末端相连的驱动器喉口

技术参数

| | |
|----------------------------|---|
| 额定阻抗 | 8 Ohm |
| 最小阻抗 | 7.2 Ohm |
| AES额定功率 0.9 kHz (1) | 100 W |
| AES额定功率 0.65 kHz | 50 W |
| 最大功率 0.9 kHz (2) | 200 W |
| 最大功率 0.65 kHz | 100 W |
| 最小分频点 (3) | 0.9 kHz |
| 灵敏度(1W/1m) (4) | 109 dB |
| 频率范围 | 0.5÷18 kHz |
| 音圈直径 | 74 mm (2.91 in) |
| 音圈线材 | 铝 |
| 口径材料 | 聚酰亚胺薄膜 |
| 振膜材质 | 钛 |
| 振膜形状 | 圆顶 |
| 音圈深度 | 2.35 mm (0.09 in) |
| 磁体缝隙深度 | 3.2 mm (0.13 in) |
| 磁通密度 | 1.7 T |
| 磁体 | 铁磁环 |
| Re - 直流阻抗 | 5.6 Ohm |
| 相位塞设计 | 环形 |
| 喉口角 (5) | 6° 圆锥体 |
| 高音单元充气净容量 | 1.05 dm ³ (0.037 ft ³) |

