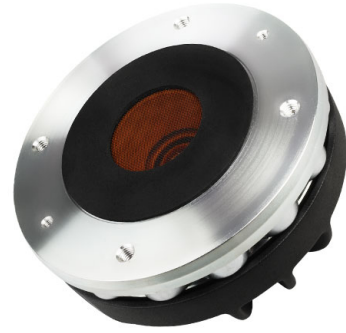


# HF146

1.4" - 80 W - 109 dB - 16 Ohm



## 标称规格

单元喉径	35.6 mm (1.4 in)
整体直径	123 mm (4.84 in)
90° 安装孔间距直径 (4xM6)	102 mm (4.02 in)
深度	63.5 mm (2.50 in)
<b>净重</b>	<b>2 kg (4.4 lb)</b>
包装 (纸盒独立包装)	185 x 170 x 122 mm (7.3 x 6.7 x 4.8 in)
装运重量	2.3 kg (5.1 lb)

## 零件序列 (P/N)

按钮端子 - 16 Ohm 阻抗版本	00654143
重建套件 - 16 Ohm 阻抗版本	R0654016

## 注:

喇叭单元安装在 **FaitalPRO LTH142** 的号角

- (1) 根据 AES 2-1984 Rev. 2003 进行的2小时测试报告
- (2) 比额定功率高出3dB的最大功率
- (3) 12 dB/oct 或更高斜度的高通滤波器
- (4) 频率范围内平均分布
- (5) 相位塞嵌入与锥形号角末端相连的驱动器喉口

## 技术参数

额定阻抗	16 Ohm
最小阻抗	14.4 Ohm
<b>AES额定功率 0.9 kHz (1)</b>	<b>80 W</b>
AES额定功率 0.65 kHz	40 W
<b>最大功率 0.9 kHz (2)</b>	<b>160 W</b>
最大功率 0.65 kHz	80 W
最小分频点 (3)	0.9 kHz
<b>灵敏度(1W/1m) (4)</b>	<b>109 dB</b>
频率范围	0.7±18 kHz
<b>音圈直径</b>	<b>65 mm (2.56 in)</b>
<b>音圈线材</b>	<b>铝</b>
口径材料	聚酰亚胺薄膜
<b>振膜材质</b>	<b>酮聚合物</b>
振膜形状	圆顶
音圈深度	3.75 mm (0.15 in)
磁体缝隙深度	4.2 mm (0.17 in)
磁通密度	1.7 T
磁体	钕塞冠
Re - 直流阻抗	11 Ohm
相位塞设计	环形
喉口角 (5)	29° 圆锥体
高音单元充气净容量	0.55 dm <sup>3</sup> (0.019 ft <sup>3</sup> )

