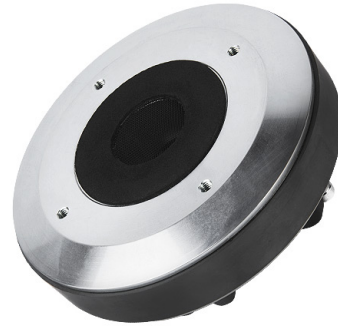


HF143

1.4" - 100 W - 108 dB - 16 Ohm



标称规格

单元喉径	35.6 mm (1.4 in)
整体直径	156 mm (6.14 in)
90° 安装孔间距直径 (4xM6)	102 mm (4.02 in)
深度	64.5 mm (2.54 in)
净重	4.0 kg (8.8 lb)
包装 (纸盒独立包装)	195 x 195 x 141 mm (7.7 x 7.7 x 5.6 in)
装运重量	4.2 kg (9.3 lb)

零件序列 (P/N)

按钮端子 - 16 Ohm 阻抗版本	00744247
--------------------	----------

注:

- (1) 根据 AES 2-1984 Rev. 2003 进行的2小时测试报告
- (2) 比额定功率高出3dB的最大功率
- (3) 12 dB/oct 或更高斜度的高通滤波器
- (4) 频率范围内平均分布
- (5) 相位塞嵌入与锥形号角末端相连的驱动器喉口

技术参数

额定阻抗	16 Ohm
最小阻抗	10.3 Ohm
AES额定功率 0.9 kHz (1)	100 W
AES额定功率 0.65 kHz	50 W
最大功率 0.9 kHz (2)	200 W
最大功率 0.65 kHz	100 W
最小分频点 (3)	0.9 kHz
灵敏度(1W/1m) (4)	108 dB
频率范围	0.5-18 kHz
音圈直径	74 mm (2.91 in)
音圈线材	铝
口径材料	聚酰亚胺薄膜
振膜材质	钛
振膜形状	圆顶
音圈深度	2.45 mm (0.10 in)
磁体缝隙深度	3.2 mm (0.13 in)
磁通密度	1.6 T
磁体	铁磁环
Re - 直流阻抗	8.2 Ohm
相位塞设计	环形
喉口角 (5)	6° 圆锥体
高音单元充气净容量	0.73 dm ³ (0.026 ft ³)

