

HF110

1" - 40 W - 110 dB - 8 Ohm

标称规格

单元喉径	25.4 mm (1 in)
整体直径	72 mm (2.83 in)
180° 安装孔间距直径 (2XM5)	57 mm (2.24 in)
深度	35 mm (1.38 in)
净重	520 g (1.1 lb)
包装 (纸盒独立包装)	98 x 90 x 64 mm (3.9 x 3.5 x 2.5 in)
装运重量	570 g (1.3 lb)

零件序列 (P/N)

簧片端子 - 8 Ohm 阻抗版本	00374401
重建套件 - 8 Ohm 阻抗版本	R0374401

注:

喇叭单元安装在 **1°50' x 40°** 的号角

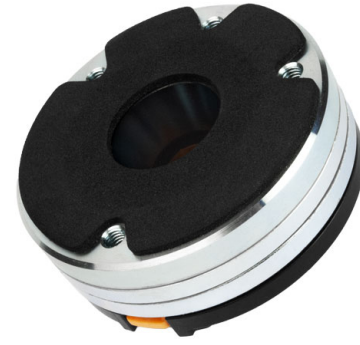
(1) 根据 AES 2-1984 Rev. 2003 进行的2小时测试报告

(2) 比额定功率高出3dB的最大功率

(3) 12 dB/oct 或更高斜度的高通滤波器

(4) 频率范围内平均分布

(5) 相位塞嵌入与锥形号角末端相连的驱动器喉口



技术参数

额定阻抗	8 Ohm
最小阻抗	7 Ohm
AES额定功率 (1)	40 W
最大功率 (2)	80 W
最小分频点 (3)	2 kHz
灵敏度(1W/1m) (4)	110 dB
频率范围	2-20 kHz
音圈直径	37 mm (1.46 in)
音圈线材	铝
口径材料	聚酰亚胺薄膜
振膜材质	酮聚合物
振膜形状	圆顶
音圈深度	2.3 mm (0.09 in)
磁体缝隙深度	2.6 mm (0.10 in)
磁通密度	2.1 T
磁体	钕磁环
Re - 直流阻抗	5.5 Ohm
相位塞设计	环形
喉口角 (5)	34° 圆锥体
高音单元充气净容量	0.115 dm ³ (0.004 ft ³)

