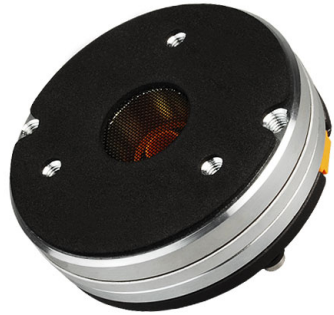


# HF108R

1" - 60W - 109 dB - 16 Ohm



### 标称规格

单元喉径	25.4 mm (1 in)
整体直径	87 mm (3.43 in)
180° 安装孔间距直径 (2XM5)	76 mm (2.99 in)
深度	41 mm (1.61 in)
净重	800 g (1.8 lb)
包装 (纸盒独立包装)	147 x 130 x 82 mm (5.8 x 5.1 x 3.2 in)
装运重量	1.2 kg (2.6 lb)

### 零件序列 (P/N)

簧片端子 - 16 Ohm 阻抗版本	00444210
--------------------	----------

### 注:

- (1) 根据 AES 2-1984 Rev. 2003 进行的2小时测试报告
- (2) 比额定功率高出3dB的最大功率
- (3) 12 dB/oct 或更高斜度的高通滤波器
- (4) 频率范围内平均分布
- (5) 相位塞嵌入与锥形号角末端相连的驱动器喉口

### 技术参数

额定阻抗	16 Ohm
最小阻抗	13.2 Ohm
AES额定功率 (1)	60 W
最大功率 (2)	120 W
最小分频点 (3)	1.3 kHz
灵敏度(1W/1m) (4)	109 dB
频率范围	1-20 kHz
音圈直径	44 mm (1.73 in)
音圈线材	铝
口径材料	聚酰亚胺薄膜
振膜材质	酮聚合物
振膜形状	圆顶
音圈深度	2.9 mm (0.11 in)
磁体缝隙深度	2.85 mm (0.11 in)
磁通密度	2.1 T
磁体	钕磁环
Re - 直流阻抗	10.5 Ohm
相位塞设计	环形
喉口角 (5)	31° 圆锥体
高音单元充气净容量	0.195 dm³ (0.007 ft³)

